

POP T1M - Population

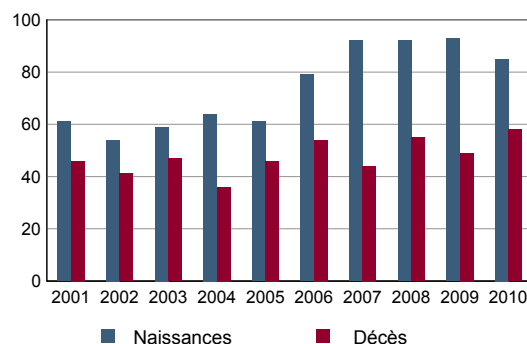
	1968	1975	1982	1990	1999	2009
Population	2 182	4 704	6 537	6 970	6 585	7 750
Densité moyenne (hab/km ²)	149,8	322,9	448,7	478,4	452,0	531,9

Sources : Insee, RP1968 à 1990 dénombremments - RP1999 et RP2009 exploitations principales.

POP T2M - Indicateurs démographiques

	1968 à 1975	1975 à 1982	1982 à 1990	1990 à 1999	1999 à 2009
Variation annuelle moyenne de la population en %	+11,6	+4,8	+0,8	-0,6	+1,6
- due au solde naturel en %	+1,6	+0,9	+0,6	+0,3	+0,4
- due au solde apparent des entrées sorties en %	+10,0	+3,9	+0,2	-0,9	+1,3
Taux de natalité en ‰	21,3	13,5	10,5	8,6	9,9
Taux de mortalité en ‰	4,8	4,9	4,8	5,5	6,4

Sources : Insee, RP1968 à 1990 dénombremments - RP1999 et RP2009 exploitations principales - État civil.

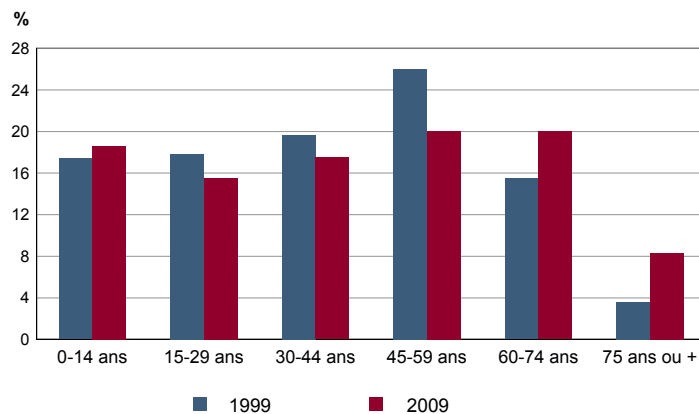
POP G1 - Naissances et décès


Source : Insee, État civil

POP T3 - Population par sexe et âge en 2009

	Hommes	%	Femmes	%
Ensemble	3 716	100,0	4 034	100,0
0 à 14 ans	759	20,4	686	17,0
15 à 29 ans	589	15,9	614	15,2
30 à 44 ans	652	17,5	704	17,4
45 à 59 ans	744	20,0	807	20,0
60 à 74 ans	717	19,3	833	20,6
75 à 89 ans	253	6,8	372	9,2
90 ans ou plus	2	0,1	19	0,5
0 à 19 ans	968	26,1	892	22,1
20 à 64 ans	2 054	55,3	2 294	56,9
65 ans ou plus	694	18,7	848	21,0

Source : Insee, RP2009 exploitation principale.

POP G2 - Population par grande tranche d'âge


Sources : Insee, RP1999 et RP2009 exploitations principales.

POP T4M - Lieu de résidence 5 ans auparavant

Personne de 5 ans ou plus habitant 5 ans auparavant :	2009	%
Le même logement	Données non disponibles suite à changement de questionnaire	
Un autre logement de la même commune		
Une autre commune du même département		
Un autre département de la même région		
Une autre région de France métropolitaine		
Un DOM		
Hors de France métropolitaine ou d'un DOM		

Source : Insee, RP2009 exploitation principale.

POP G3 - Part en 2009 des personnes qui résidaient dans un autre logement 5 ans auparavant selon l'âge

Données non disponibles suite à changement de questionnaire

POP T5 - Population de 15 ans ou plus selon la catégorie socioprofessionnelle

	2009	%	1999	%
Ensemble	6 342	100,0	5 456	100,0
Agriculteurs exploitants	20	0,3	24	0,4
Artisans, commerçants, chefs d'entreprise	184	2,9	168	3,1
Cadres et professions intellectuelles supérieures	356	5,6	304	5,6
Professions intermédiaires	833	13,1	784	14,4
Employés	1 063	16,8	1 100	20,2
Ouvriers	788	12,4	720	13,2
Retraités	2 321	36,6	1 272	23,3
Autres personnes sans activité professionnelle	778	12,3	1 084	19,9

Sources : Insee, RP1999 et RP2009 exploitations complémentaires.

POP T6 - Population de 15 ans ou plus par sexe, âge et catégorie socioprofessionnelle en 2009

	Hommes	Femmes	Part en % de la population âgée de		
			15 à 24 ans	25 à 54 ans	55 ans ou +
Ensemble	2 896	3 446	100,0	100,0	100,0
Agriculteurs exploitants	8	12	0,0	0,7	0,0
Artisans, commerçants, chefs d'entreprise	137	47	0,5	5,2	1,5
Cadres et professions intellectuelles supérieures	207	149	0,5	10,0	3,0
Professions intermédiaires	391	442	5,6	27,0	2,5
Employés	242	821	19,6	28,5	5,1
Ouvriers	628	160	20,8	20,5	2,5
Retraités	1 049	1 272	0,0	1,0	80,3
Autres personnes sans activité professionnelle	235	543	53,1	6,9	5,2

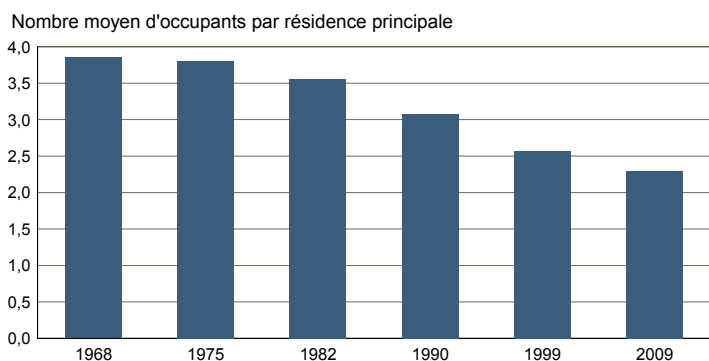
Source : Insee, RP2009 exploitation complémentaire.

FAM T1 - Ménages selon la structure familiale

	Nombre de ménages				Population des ménages	
	2009	%	1999	%	2009	1999
Ensemble	3 342	100,0	2 540	100,0	7 700	6 508
Ménages d'une personne	922	27,6	492	19,4	922	492
- hommes seuls	274	8,2	184	7,2	274	184
- femmes seules	649	19,4	308	12,1	649	308
Autres ménages sans famille	39	1,2	28	1,1	106	60
Ménages avec famille(s)	2 380	71,2	2 020	79,5	6 672	5 956
dont la famille principale est :						
- un couple sans enfant	1 278	38,2	860	33,9	2 599	1 752
- un couple avec enfant(s)	876	26,2	988	38,9	3 424	3 756
- une famille monoparentale	227	6,8	172	6,8	649	448

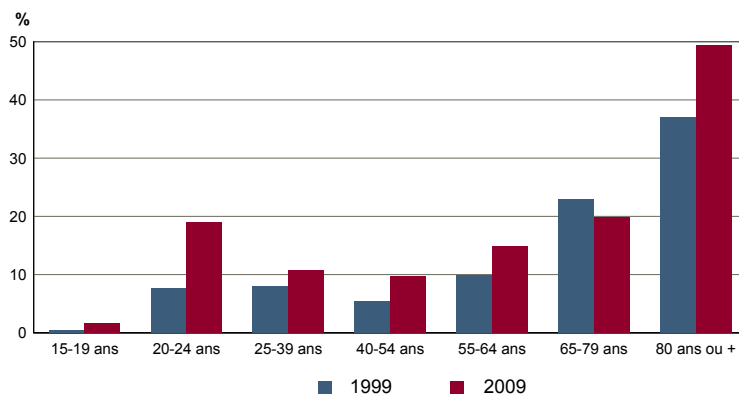
Sources : Insee, RP1999 et RP2009 exploitations complémentaires.

FAM G1M - Évolution de la taille des ménages



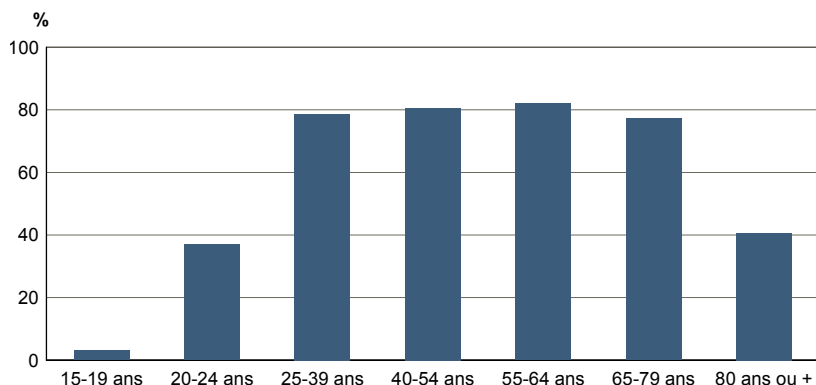
Sources : Insee, RP1968 à 1990 dénombremments - RP1999 et RP2009 exploitations principales.

FAM G2 - Personnes de 15 ans ou plus vivant seules selon l'âge - population des ménages



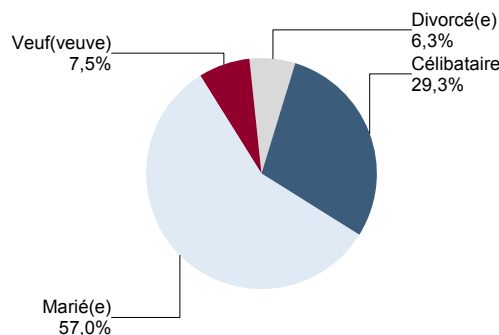
Sources : Insee, RP1999 et RP2009 exploitations principales.

FAM G3 - Personnes de 15 ans ou plus déclarant vivre en couple selon l'âge en 2009



Source : Insee, RP2009 exploitation principale.

FAM G4 - État matrimonial légal des personnes de 15 ans ou plus en 2009

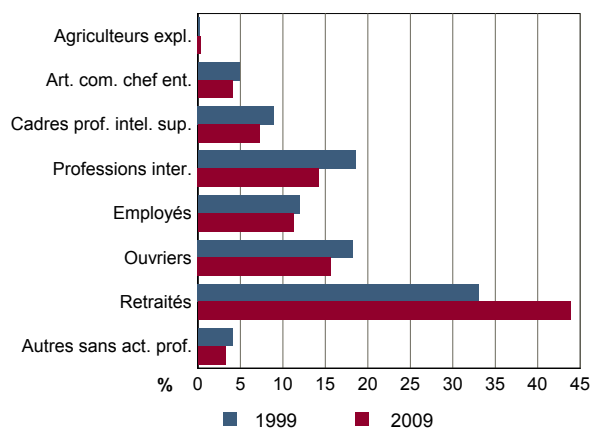


Source : Insee, RP2009 exploitation principale.

FAM T2 - Ménages selon la catégorie socioprofessionnelle de la personne de référence en 2009

	Ménages	%	Population des ménages	%
Ensemble	3 342	100,0	7 700	100,0
Agriculteurs exploitants	12	0,4	43	0,6
Artisans, commerçants, chefs d'entreprise	137	4,1	414	5,4
Cadres et professions intellectuelles sup.	242	7,3	719	9,3
Professions intermédiaires	477	14,3	1 290	16,8
Employés	375	11,2	860	11,2
Ouvriers	524	15,7	1 583	20,6
Retraités	1 466	43,9	2 588	33,6
Autres pers. sans activité professionnelle	109	3,3	203	2,6

Source : Insee, RP2009 exploitation complémentaire.

FAM G5 - Ménages selon la catégorie socio-professionnelle de la personne de référence


Sources : Insee, RP1999 et RP2009 exploitations complémentaires.

FAM T3 - Composition des familles

	2009	%	1999	%
Ensemble	2 388	100,0	2 020	100,0
Couples avec enfant(s)	879	36,8	988	48,9
Familles monoparentales :	231	9,7	172	8,5
hommes seuls avec enfant(s)	39	1,6	24	1,2
femmes seules avec enfant(s)	192	8,0	148	7,3
Couples sans enfant	1 278	53,5	860	42,6

Sources : Insee, RP1999 et RP2009 exploitations complémentaires.

FAM T4 - Familles selon le nombre d'enfants âgés de moins de 25 ans

	2009	%	1999	%
Ensemble	2 388	100,0	2 020	100,0
Aucun enfant	1 368	57,3	1 016	50,3
1 enfant	344	14,4	416	20,6
2 enfants	453	19,0	400	19,8
3 enfants	188	7,9	160	7,9
4 enfants ou plus	35	1,5	28	1,4

Sources : Insee, RP1999 et RP2009 exploitations complémentaires.

EMP T1 - Population de 15 à 64 ans par type d'activité

	2009	1999
Ensemble	4 763	4 627
Actifs en %	70,8	68,5
dont :		
actifs ayant un emploi en %	64,7	62,9
chômeurs en %	6,1	5,3
Inactifs en %	29,2	31,5
élèves, étudiants et stagiaires non rémunérés en %	8,5	12,7
retraités ou préretraités en %	15,2	11,6
autres inactifs en %	5,5	7,2

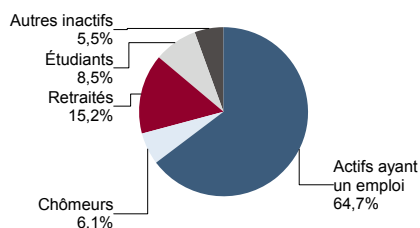
En 1999, les militaires du contingent formaient une catégorie d'actifs à part.

Sources : Insee, RP1999 et RP2009 exploitations principales.

EMP T2 - Activité et emploi de la population de 15 à 64 ans par sexe et âge en 2009

	Population	Actifs	Taux d'activité en %	Actifs ayant un emploi	Taux d'emploi en %
Ensemble	4 763	3 370	70,8	3 081	64,7
15 à 24 ans	812	386	47,5	306	37,7
25 à 54 ans	2 732	2 570	94,1	2 383	87,2
55 à 64 ans	1 219	414	34,0	392	32,2
Hommes	2 263	1 705	75,3	1 558	68,9
15 à 24 ans	410	225	54,7	177	43,1
25 à 54 ans	1 309	1 281	97,8	1 196	91,3
55 à 64 ans	543	199	36,7	186	34,2
Femmes	2 500	1 665	66,6	1 523	60,9
15 à 24 ans	402	161	40,2	129	32,2
25 à 54 ans	1 423	1 289	90,6	1 187	83,4
55 à 64 ans	675	215	31,8	206	30,5

Source : Insee, RP2009 exploitation principale.

EMP G1 - Population de 15 à 64 ans par type d'activité en 2009


Source : Insee, RP2009 exploitation principale.

EMP T3 - Population active de 15 à 64 ans selon la catégorie socioprofessionnelle

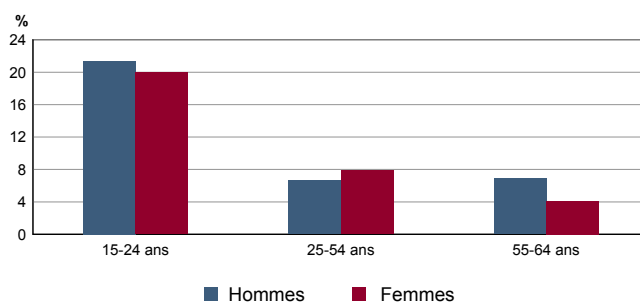
	2009	dont actifs ayant un emploi	1999	dont actifs ayant un emploi
Ensemble	3 243	2 934	3 120	2 896
dont :				
Agriculteurs exploitants	20	16	24	24
Artisans, commerçants, chefs d'entreprise	172	164	168	152
Cadres et professions intellectuelles sup.	356	352	304	300
Professions intermédiaires	833	766	784	748
Employés	1 055	938	1 100	1 020
Ouvriers	784	698	720	652

Sources : Insee, RP1999 et RP2009 exploitations complémentaires.

EMP T4 - Chômage (au sens du recensement) des 15-64 ans

	2009	1999
Nombre de chômeurs	289	243
Taux de chômage en %	8,6	7,7
Taux de chômage des hommes en %	8,6	6,8
Taux de chômage des femmes en %	8,6	8,6
Part des femmes parmi les chômeurs en %	49,3	54,3

Sources : Insee, RP1999 et RP2009 exploitations principales.

EMP G2 - Taux de chômage (au sens du recensement) des 15-64 ans par sexe et âge en 2009


Source : Insee, RP2009 exploitation principale.

EMP T5 - Emploi et activité

	2009	1999
Nombre d'emplois dans la zone	3 190	2 283
Actifs ayant un emploi résidant dans la zone	3 095	2 911
Indicateur de concentration d'emploi	103,1	78,4
Taux d'activité parmi les 15 ans ou plus en %	53,7	58,3

L'indicateur de concentration d'emploi est égal au nombre d'emplois dans la zone pour 100 actifs ayant un emploi résidant dans la zone.

Sources : Insee, RP1999 et RP2009 exploitations principales lieu de résidence et lieu de travail.

EMP T6 - Emplois selon le statut professionnel

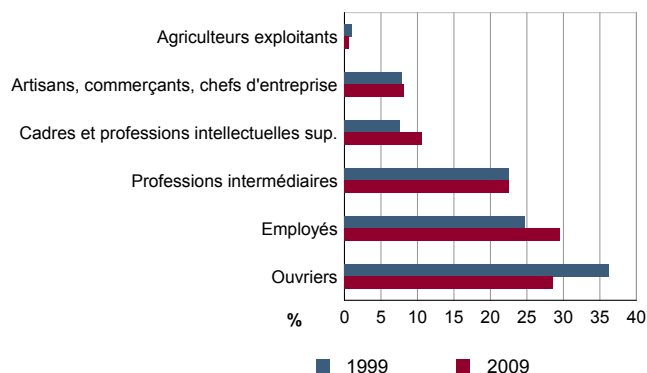
	2009	%	1999	%
Ensemble	3 190	100,0	2 283	100,0
Salariés	2 801	87,8	1 986	87,0
dont femmes	1 238	38,8	826	36,2
dont temps partiel	505	15,8	354	15,5
Non salariés	388	12,2	297	13,0
dont femmes	118	3,7	96	4,2
dont temps partiel	29	0,9	20	0,9

Sources : Insee, RP1999 et RP2009 exploitations principales lieu de travail.

EMP T7 - Emplois par catégorie socioprofessionnelle en 2009

	Nombre	%
Ensemble	3 192	100,0
Agriculteurs exploitants	20	0,6
Artisans, commerçants, chefs d'entreprise	260	8,1
Cadres et professions intellectuelles sup.	341	10,7
Professions intermédiaires	718	22,5
Employés	943	29,5
Ouvriers	911	28,5

Source : Insee, RP2009 exploitation complémentaire lieu de travail.

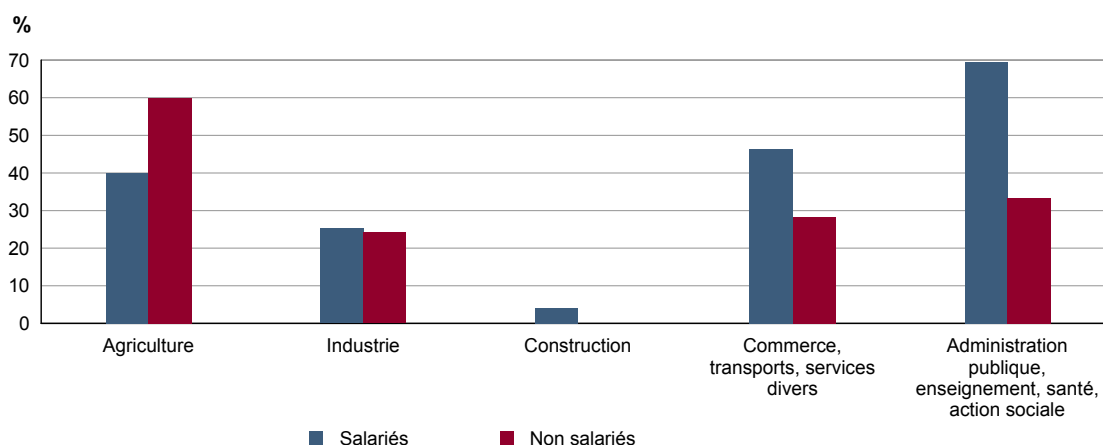
EMP G3 - Emplois par catégorie socioprofessionnelle


Sources : Insee, RP1999 et RP2009 exploitations complémentaires lieu de travail.

EMP T8 - Emplois selon le secteur d'activité

	2009				1999	
	Nombre	%	dont femmes en %	dont salariés en %	Nombre	%
Ensemble	3 192	100,0	41,1	89,3	2 289	100,0
Agriculture	29	0,9	54,1	32,8	39	1,7
Industrie	292	9,1	24,9	78,9	395	17,3
Construction	500	15,7	3,5	88,3	466	20,4
Commerce, transports, services divers	1 734	54,3	44,6	90,0	1 015	44,3
Administration publique, enseignement, santé, action sociale	637	20,0	67,9	95,3	374	16,3

Sources : Insee, RP1999 et RP2009 exploitations complémentaires lieu de travail.

EMP G4 - Taux de féminisation des emplois par statut et secteur d'activité en 2009


Source : Insee, RP2009 exploitation complémentaire lieu de travail.

ACT T1 - Population de 15 ans ou plus ayant un emploi selon le statut en 2009

	Nombre	%	dont % temps partiel	dont % femmes
Ensemble	3 092	100,0	16,2	49,4
Salariés	2 791	90,3	17,0	51,1
Non salariés	301	9,7	9,1	34,1

Source : Insee, RP2009 exploitation principale.

ACT T2 - Statut et condition d'emploi des 15 ans ou plus selon le sexe en 2009

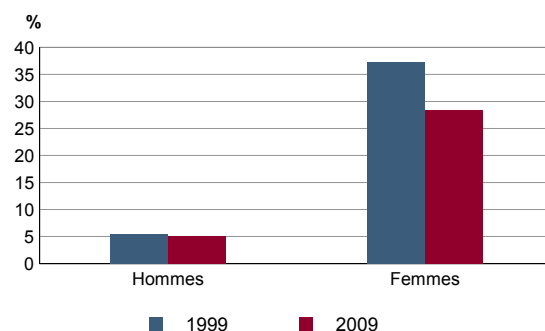
	Hommes	%	Femmes	%
Ensemble	1 564	100,0	1 528	100,0
Salariés	1 366	87,3	1 425	93,3
Titulaires de la fonction publique et contrats à durée indéterminée	1 212	77,5	1 248	81,7
Contrats à durée déterminée	74	4,7	137	9,0
Intérim	36	2,3	18	1,2
Emplois aidés	5	0,3	9	0,6
Apprentissage - stage	38	2,5	14	0,9
Non salariés	198	12,7	103	6,7
Indépendants	70	4,5	58	3,8
Employeurs	128	8,2	39	2,6
Aides familiaux	0	0,0	6	0,4

Source : Insee, RP2009 exploitation principale.

ACT T3 - Salariés de 15 à 64 ans par sexe, âge et temps partiel en 2009

	Hommes	dont % temps partiel	Femmes	dont % temps partiel
Ensemble	1 363	5,0	1 421	28,5
15 à 24 ans	172	14,2	123	24,5
25 à 54 ans	1 043	3,6	1 111	28,4
55 à 64 ans	149	4,6	187	31,4

Source : Insee, RP2009 exploitation principale.

ACT G1 - Part des salariés de 15 ans ou plus à temps partiel par sexe


Sources : Insee, RP1999 et RP2009 exploitations principales.

ACT T4 - Lieu de travail des actifs de 15 ans ou plus ayant un emploi qui résident dans la zone

	2009	%	1999	%
Ensemble	3 092	100,0	2 911	100,0
Travaillent :				
dans la commune de résidence	549	17,8	472	16,2
dans une commune autre que la commune de résidence	2 542	82,2	2 439	83,8
située dans le département de résidence	2 459	79,5	2 325	79,9
située dans un autre département de la région de résidence	45	1,5	71	2,4
située dans une autre région en France métropolitaine	35	1,1	38	1,3
située dans une autre région hors de France métropolitaine (Dom, Com, étranger)	3	0,1	5	0,2

Sources : Insee, RP1999 et RP2009 exploitations principales.

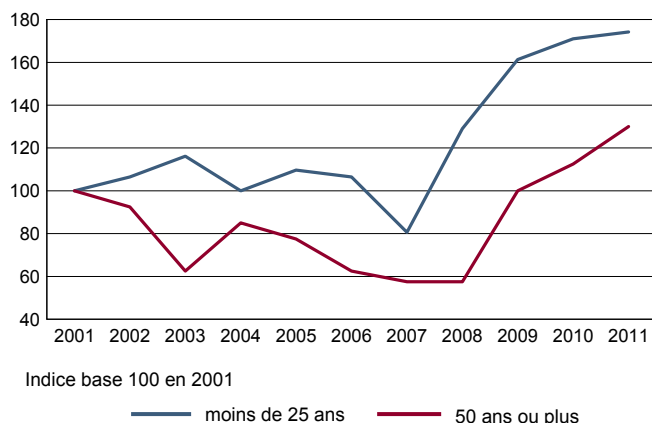
DEFM T1 - Catégories de demandeurs d'emploi inscrits en fin de mois selon le sexe et l'âge

	Demandeurs de catégorie ABC				Evolution 2010-2011 en %			Demandeurs de catégorie A		
	Au 31 décembre 2011			Evolution 2010-2011 en %			Au 31 décembre 2011			
	Ensemble	%	Hommes	Femmes	Ensemble	Hommes	Femmes	Ensemble	Hommes	Femmes
Ensemble	448	100,0	206	242	6,9	9,6	4,8	256	139	117
15 à 24 ans	90	20,1	54	36	-5,3	22,7	-29,4	54	39	15
25 à 49 ans	272	60,7	113	159	9,2	1,8	15,2	150	71	79
50 ans ou plus	86	19,2	39	47	14,7	18,2	11,9	52	29	23
Chômeurs de longue durée	165	100,0	76	89	14,6	7,0	21,9	///	///	///
15 à 24 ans	17	10,3	8	9	30,8	60,0	12,5	///	///	///
25 à 49 ans	100	60,6	45	55	2,0	-15,1	22,2	///	///	///
50 ans ou plus	48	29,1	23	25	45,5	76,9	25,0	///	///	///

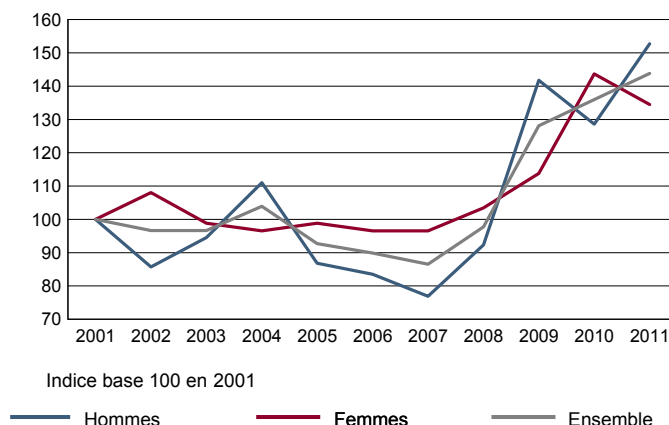
/// : information(s) non disponible(s) pour ce niveau géographique

 Champ : demandeurs d'emploi inscrits à Pôle emploi, tenus de faire des actes positifs de recherche d'emploi.
 Source : Pôle emploi, Dares, Statistiques du marché du travail.

DEFM G1 - Evolution des DEFM de catégorie A selon l'âge


 Champ : demandeurs d'emploi inscrits à Pôle emploi, tenus de faire des actes positifs de recherche d'emploi, sans emploi.
 Source : Pôle emploi, Dares, Statistiques du marché du travail.

DEFM G2 - Evolution des DEFM de catégorie A selon le sexe


 Champ : demandeurs d'emploi inscrits à Pôle emploi, tenus de faire des actes positifs de recherche d'emploi, sans emploi.
 Source : Pôle emploi, Dares, Statistiques du marché du travail.

DEFM T2 - Motif d'inscription des demandeurs d'emploi

	Demandeurs de catégorie ABC			Evol 2010-2011 en %		Demandeurs de catégorie A		
	Au 31 décembre 2011			Evol 2010-2011 en %		Au 31 décembre 2011		
	Ensemble	%	dont femmes	Ensemble	Femmes	Ensemble	%	dont femmes
Ensemble	448	100,0	242	6,9	4,8	256	100,0	117
dont : licenciement	63	14,1	33	-13,7	-10,8	40	15,6	16
démission	17	3,8	c	6,3	c	9	3,5	c
fin de contrat à durée limitée	157	35,0	78	9,8	-2,5	80	31,3	32
première entrée	8	1,8	c	-57,9	c	c	c	c

 Champ : demandeurs d'emploi inscrits à Pôle emploi, tenus de faire des actes positifs de recherche d'emploi.
 Source : Pôle emploi, Dares, Statistiques du marché du travail.

SAL T1 - Salaire net horaire moyen (en euros) selon la catégorie socioprofessionnelle en 2010

	Ensemble	Temps complet	Temps non complet	Temps complet	
				Femmes	Hommes
Ensemble	12,0	12,2	10,6	11,2	13,0
Cadres	21,0	21,0	21,3	18,3	22,5
Professions intermédiaires	13,7	13,7	13,8	13,2	14,1
Employés	9,8	10,0	9,0	9,3	11,4
Ouvriers qualifiés	10,1	10,1	9,9	9,4	10,2
Ouvriers non qualifiés	9,2	9,4	8,3	8,8	9,7

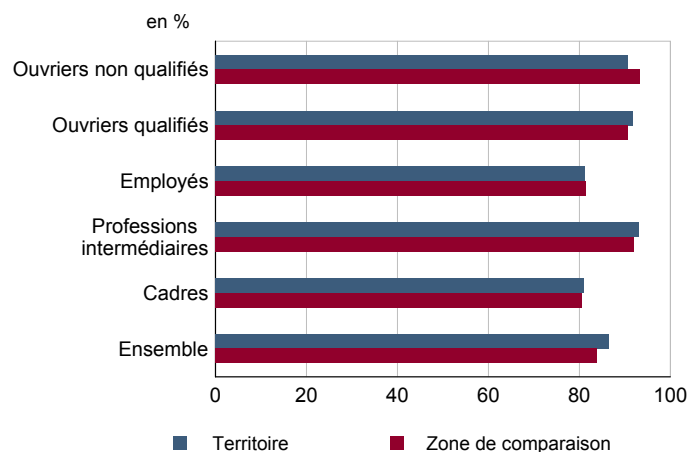
Champ : tableaux standards, poste principal non annexe.

Source : Insee, DADS - Fichier Salariés au lieu de résidence.

SAL G1 - Salaire net horaire moyen (en euros) des salariés à temps complet selon la CS en 2010


Champ : tableaux standards, poste principal non annexe

Source : Insee, DADS - Fichier Salariés au lieu de résidence.

SAL G2 - Rapport du salaire net horaire moyen femmes / hommes à temps complet selon la CS en 2010


Champ : tableaux standards, poste principal non annexe.

Source : Insee, DADS - Fichier Salariés au lieu de résidence.

SAL T2 - Salaire net horaire moyen (en euros) selon l'âge en 2010

	Temps complet		Temps non complet	
	Femmes	Hommes	Femmes	Hommes
18 - 25 ans	8,8	9,3	8,7	8,2
26 - 49 ans	11,1	12,6	10,0	12,2
50 ans ou plus	12,3	15,5	11,4	15,9

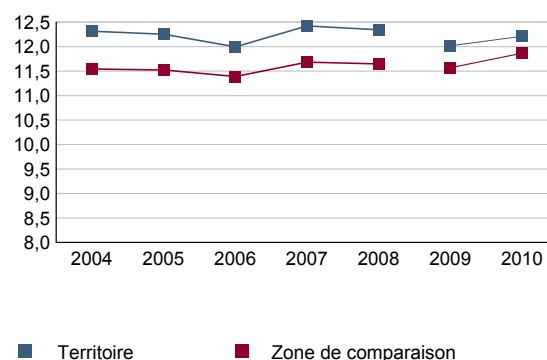
Note : les moins de 18 ans et les non déclarés sont exclus.

Champ : tableaux standards, poste principal non annexe.

Source : Insee, DADS - Fichier Salariés au lieu de résidence.

SAL G3 - Évolution du salaire horaire moyen des salariés à temps complet

En euros de 2010



Note : le champ a été étendu en 2009 à la fonction publique d'État.

Champ : tableaux standards, poste principal non annexe.

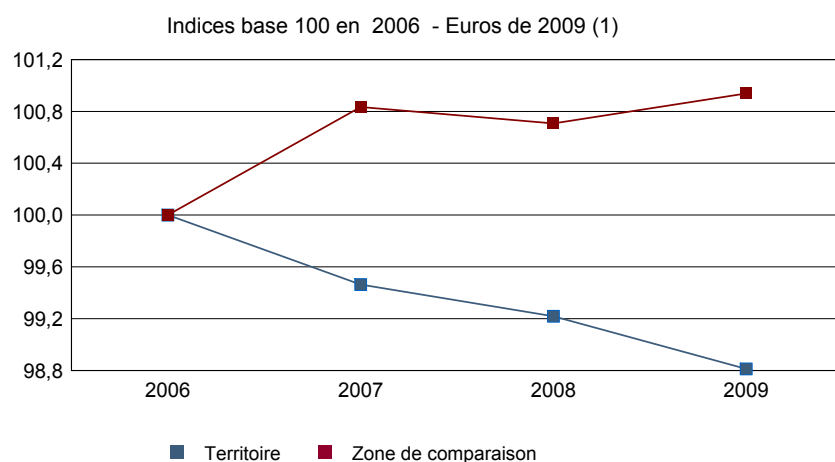
Source : Insee, DADS - Fichier Salariés au lieu de résidence.

Impôts et revenus des foyers fiscaux
REV T1 - Impôts sur le revenu des foyers fiscaux

	2009	2008(1)	2007(1)	2006(1)
Ensemble des foyers fiscaux	4 372	4 294	4 166	4 020
Revenu net déclaré (K Euros)	105 850	104 389	101 527	98 498
Revenu net déclaré moyen (Euros)	24 211	24 310	24 370	24 502
Impôt moyen (Euros)	870	846	1 040	1 106
Foyers fiscaux imposables	2 735	2 727	2 702	2 535
Proportion en %	62,6	63,5	64,9	63,1
Revenu net déclaré (K Euros)	87 137	86 076	85 007	81 435
Revenu net déclaré moyen (Euros)	31 860	31 564	31 461	32 124
Foyers fiscaux non imposables	1 637	1 567	1 464	1 485
Proportion en %	37,4	36,5	35,1	36,9
Revenu net déclaré (en K Euros)	18 713	18 313	16 520	17 063
Revenu net déclaré moyen (Euros)	11 432	11 687	11 284	11 490

(1) : les valeurs des années antérieures à 2009 sont exprimées en euros constants de 2009.

Source : DGFIP, Impôt sur le revenu des personnes physiques.

REV G1 - Évolution du revenu net déclaré moyen - Ensemble des foyers fiscaux


(1) : les valeurs des années antérieures à 2009 sont exprimées en euros constants de 2009.

Source : DGFIP, Impôt sur le revenu des personnes physiques.

Revenus fiscaux des ménages
REV T2 - Ménages fiscaux

	2010
Nombre de ménages fiscaux	3 473
Nombre de personnes dans les ménages fiscaux	8 227,0
Part des ménages fiscaux imposés en %	64,0

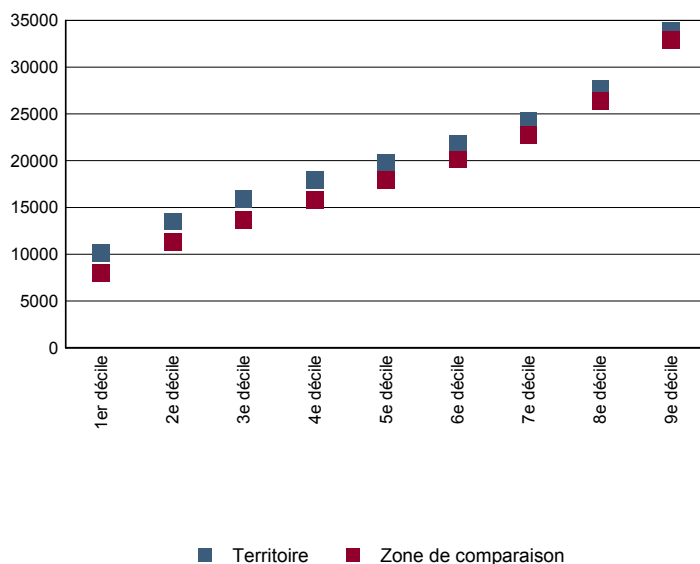
Source : Insee, Revenus fiscaux localisés des ménages.

REV T3 - Ménages : distribution des revenus déclarés en euros par unité de consommation

	2010
Médiane	19 791
Rapport interdécile (sans unité) (1)	3,3
Limite du 1er quartile	14 707
Limite du 2e quartile (médiane)	19 791
Limite du 3e quartile	25 918
Limite du 1er décile	10 178
Limite du 2e décile	13 495
Limite du 3e décile	15 961
Limite du 4e décile	17 937
Limite du 5e décile (médiane)	19 791
Limite du 6e décile	21 774
Limite du 7e décile	24 275
Limite du 8e décile	27 706
Limite du 9e décile	33 830

(1) : le rapport interdécile (9e décile/1er décile) établit le rapport entre les revenus les plus élevés et les revenus les plus faibles, en ôtant de chaque côté les 10% de personnes aux revenus par unité de consommation les plus extrêmes.

Source : Insee, Revenus fiscaux localisés des ménages.

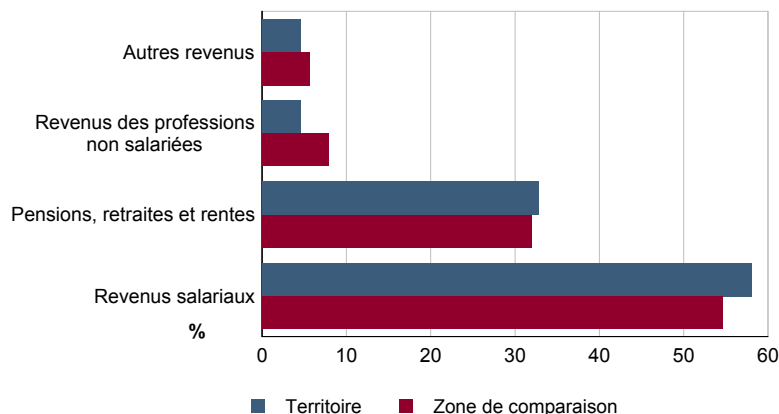
REV G2 - Ménages : distribution des revenus déclarés en euros par unité de consommation en 2010


Source : Insee, Revenus fiscaux localisés des ménages.

REV T4 - Ménages : structure des revenus déclarés

	2010
	Part en %
Revenus salariaux	58,1
Pensions, retraites et rentes	32,8
Revenus des professions non salariées	4,6
Autres revenus	4,6

Source : Insee, Revenus fiscaux localisés des ménages.

REV G3 - Ménages : structure des revenus déclarés en 2010


Source : Insee, Revenus fiscaux localisés des ménages.

LOG T1M - Évolution du nombre de logements par catégorie

	1968	1975	1982	1990	1999	2009
Ensemble	595	1 285	1 912	2 351	2 604	3 514
Résidences principales	565	1 232	1 831	2 250	2 535	3 342
Résidences secondaires et logements occasionnels	10	19	36	29	22	25
Logements vacants	20	34	45	72	47	147

Sources : Insee, RP1968 à 1990 dénombremens - RP1999 et RP2009 exploitations principales.

LOG T2 - Catégories et types de logements

	2009	%	1999	%
Ensemble	3 514	100,0	2 604	100,0
Résidences principales	3 342	95,1	2 535	97,4
Résidences secondaires et logements occasionnels	25	0,7	22	0,8
Logements vacants	147	4,2	47	1,8
Maisons	3 002	85,4	2 431	93,4
Appartements	507	14,4	122	4,7

Sources : Insee, RP1999 et RP2009 exploitations principales.

LOG T3 - Résidences principales selon le nombre de pièces

	2009	%	1999	%
Ensemble	3 342	100,0	2 535	100,0
1 pièce	39	1,2	38	1,5
2 pièces	260	7,8	117	4,6
3 pièces	350	10,5	271	10,7
4 pièces	762	22,8	651	25,7
5 pièces ou plus	1 931	57,8	1 458	57,5

Sources : Insee, RP1999 et RP2009 exploitations principales.

LOG T4 - Nombre moyen de pièces des résidences principales

	2009	1999
Nombre moyen de pièces par résidence principale	4,7	4,7
- maison	5,0	4,8
- appartement	2,6	2,8

Sources : Insee, RP1999 et RP2009 exploitations principales.

LOG T5 - Résidences principales en 2009 selon la période d'achèvement

	Nombre	%
Résidences principales construites avant 2007		
Avant 1949	Données non disponibles suite à changement de questionnaire	
De 1949 à 1974		
De 1975 à 1989		
De 1990 à 2006		

Source : Insee, RP2009 exploitation principale.

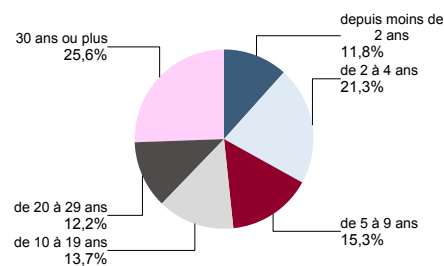
LOG G1 - Résidences principales en 2009 selon le type de logement et la période d'achèvement

Données non disponibles suite à changement de questionnaire

LOG T6 - Ancienneté d'emménagement dans la résidence principale en 2009
LOG G2 - Ancienneté d'emménagement des ménages en 2009

	Nombre de ménages	Part des ménages en %	Population des ménages	Nombre moyen de pièces par logement	
				logement	personne
Ensemble	3 342	100,0	7 673	4,7	2,0
Depuis moins de 2 ans	394	11,8	950	3,8	1,6
De 2 à 4 ans	713	21,3	1 777	4,2	1,7
De 5 à 9 ans	512	15,3	1 427	4,8	1,7
10 ans ou plus	1 723	51,5	3 520	5,1	2,5

Source : Insee, RP2009 exploitation principale.



Source : Insee, RP2009 exploitation principale.

LOG T7 - Résidences principales selon le statut d'occupation

	2009		Ancienneté moyenne d'emménagement en année(s)	1999	
	Nombre	%		Nombre	%
Ensemble	3 342	100,0	7 673	16	2 535
Propriétaire	2 441	73,0	5 716	20	1 989
Locataire	878	26,3	1 910	5	496
dont d'un logement HLM loué vide	223	6,7	554	8	131
Logé gratuitement	23	0,7	46	16	50

Sources : Insee, RP1999 et RP2009 exploitations principales.

LOG T8M - Confort des résidences principales

	2009	%	1999	%
Ensemble	3 342	100,0	2 535	100,0
Salle de bain avec baignoire ou douche	3 273	97,9	2 502	98,7
Chauffage central collectif	48	1,4	29	1,1
Chauffage central individuel	1 762	52,7	1 551	61,2
Chauffage individuel "tout électrique"	1 276	38,2	789	31,1

Sources : Insee, RP1999 et RP2009 exploitations principales.

LOG T9 - Équipement automobile des ménages

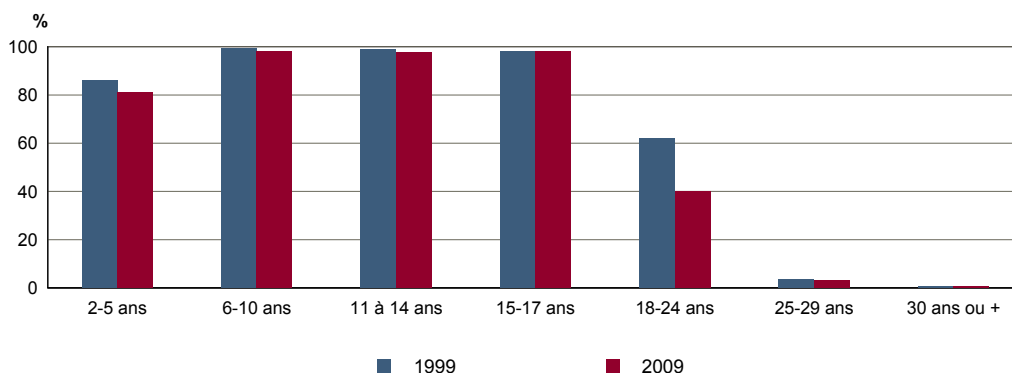
	2009	%	1999	%
Ensemble	3 342	100,0	2 535	100,0
Au moins un emplacement réservé au stationnement	2 916	87,3	2 164	85,4
Au moins une voiture	3 140	93,9	2 392	94,4
- 1 voiture	1 712	51,2	1 211	47,8
- 2 voitures ou plus	1 428	42,7	1 181	46,6

Sources : Insee, RP1999 et RP2009 exploitations principales.

FOR T1 - Scolarisation selon l'âge et le sexe en 2009

	Ensemble	Population scolarisée	Part de la population scolarisée en %		
			Ensemble	Hommes	Femmes
2 à 5 ans	390	316	80,9	80,9	81,1
6 à 10 ans	484	475	98,2	99,2	97,1
11 à 14 ans	380	371	97,7	97,1	98,3
15 à 17 ans	278	273	98,2	97,9	98,6
18 à 24 ans	534	214	40,1	33,3	46,9
25 à 29 ans	391	12	3,0	1,6	4,1
30 ans ou plus	5 101	30	0,6	0,4	0,8

Source : Insee, RP2009 exploitation principale.

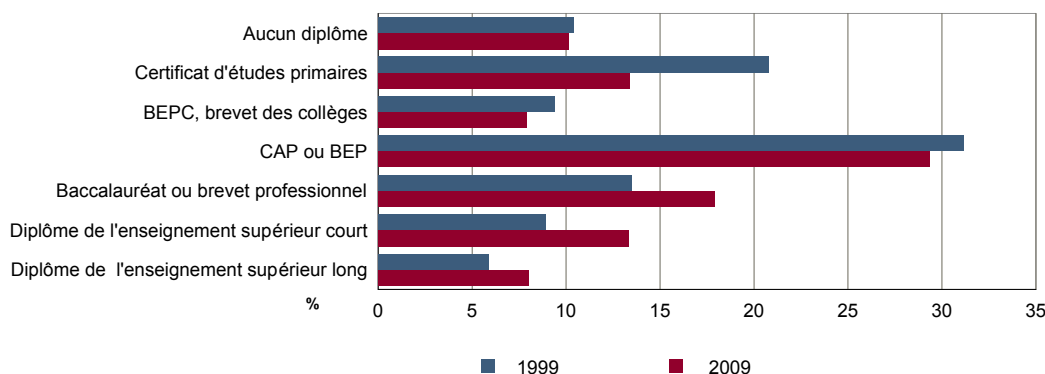
FOR G1 - Taux de scolarisation selon l'âge


Sources : Insee, RP1999 et RP2009 exploitations principales.

FOR T2 - Diplôme le plus élevé de la population non scolarisée de 15 ans ou plus selon le sexe en 2009

	Ensemble	Hommes	Femmes
Population non scolarisée de 15 ans ou plus	5 775	2 716	3 059
Part des titulaires en % :			
- d'aucun diplôme	10,1	9,3	10,8
- du certificat d'études primaires	13,4	10,7	15,7
- du BEPC, brevet des collèges	7,9	6,9	8,8
- d'un CAP ou d'un BEP	29,4	34,2	25,0
- d'un baccalauréat ou d'un brevet professionnel	17,9	18,6	17,3
- d'un diplôme de l'enseignement supérieur court	13,3	11,5	14,9
- d'un diplôme de l'enseignement supérieur long	8,0	8,8	7,3

Source : Insee, RP2009 exploitation principale.

FOR G2 - Diplôme le plus élevé de la population non scolarisée de 15 ans ou plus


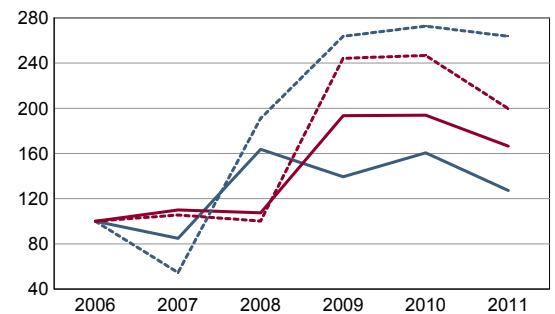
Sources : Insee, RP1999 et RP2009 exploitations principales.

RP : Recensement de la population

DEN T1 - Créations d'entreprises par secteur d'activité en 2011

	Ensemble	%	Taux de création
Ensemble	42	100,0	9,8
Industrie	2	4,8	5,7
Construction	7	16,7	9,1
Commerce, transports, services divers	26	61,9	9,2
dont commerce et réparation auto.	6	14,3	6,1
Administration publique, enseignement, santé, action sociale	7	16,7	21,2

Champ : activités marchandes hors agriculture.
Source : Insee, REE (Sirène).

DEN G1 - Évolution des créations d'entreprises


indice base 100 en 2006

— Territoire : ensemble
 - - - Territoire : entreprises individuelles
 — Zone de comparaison : ensemble
 - - - Zone de comparaison : entreprises individuelles

Note de lecture : application du régime de l'auto-entrepreneur à partir du 1er janvier 2009.

Champ : activités marchandes hors agriculture.
Source : Insee, REE (Sirène).

DEN T2 - Créations d'entreprises individuelles par secteur d'activité en 2011

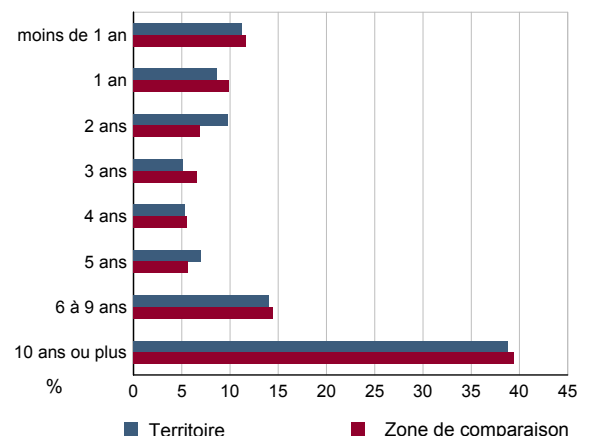
	Entreprises individuelles créées	dont auto-entrepreneurs	Part en % dans l'ensemble des créations	
			des entreprises individuelles	des auto-entrepreneurs
Ensemble	29	17	69,0	40,5
Industrie	2	c	100,0	c
Construction	3	c	42,9	c
Commerce, transports, services divers	18	11	69,2	42,3
dont commerce, réparation auto.	5	4	83,3	66,7
Administration publique, enseignement, santé, action sociale	6	3	85,7	42,9

Champ : activités marchandes hors agriculture.
Source : Insee, REE (Sirène).

DEN T3 - Nombre d'entreprises par secteur d'activité au 1er janvier 2011

	Nombre	%
Ensemble	428	100,0
Industrie	35	8,2
Construction	77	18,0
Commerce, transports, services divers	283	66,1
dont commerce et réparation auto.	99	23,1
Administration publique, enseignement, santé, action sociale	33	7,7

Champ : activités marchandes hors agriculture.
Source : Insee, REE (Sirène).

DEN G2 - Âge des entreprises au 1er janvier 2011


Champ : activités marchandes hors agriculture.
Source : Insee, REE (Sirène).

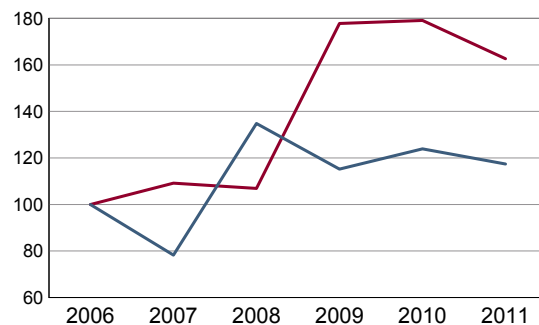
DEN T4 - Créations d'établissements par secteur d'activité en 2011

	Ensemble	%	Taux de création
Ensemble	54	100,0	10,3
Industrie	3	5,6	6,0
Construction	8	14,8	9,3
Commerce, transports, services divers	36	66,7	10,2
dont commerce et réparation auto.	11	20,4	8,7
Administration publique, enseignement, santé, action sociale	7	13,0	20,0

Champ : activités marchandes hors agriculture.

Source : Insee, REE (Sirène)

DEN G3 - Évolution des créations d'établissements



indice base 100 en 2006

— Territoire
— Zone de comparaison

Note de lecture : application du régime de l'auto-entrepreneur à partir du 1er janvier 2009.

Champ : activités marchandes hors agriculture.

Source : Insee, REE (Sirène).

DEN T5 - Nombre d'établissements par secteur d'activité au 1er janvier 2011

	Nombre	%
Ensemble	524	100,0
Industrie	50	9,5
Construction	86	16,4
Commerce, transports, services divers	353	67,4
dont commerce et réparation auto.	126	24,0
Administration publique, enseignement, santé, action sociale	35	6,7

Champ : activités marchandes hors agriculture.

Source : Insee, REE (Sirène).

CEN T1 - Établissements actifs par secteur d'activité au 31 décembre 2010

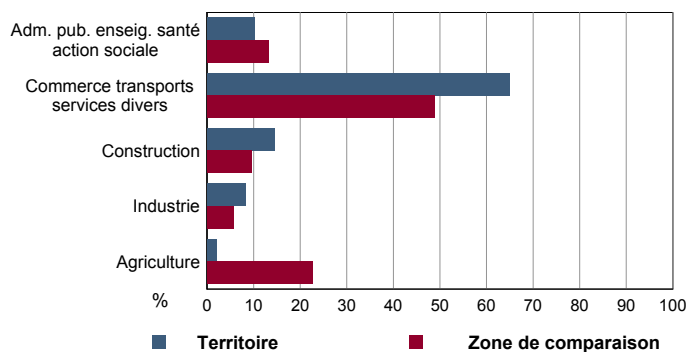
	Total	%	0 salarié	1 à 9 salarié(s)	10 à 19 salariés	20 à 49 salariés	50 salariés ou plus
Ensemble	625	100,0	317	219	43	31	15
Agriculture, sylviculture et pêche	13	2,1	11	2	0	0	0
Industrie	52	8,3	15	27	4	3	3
Construction	90	14,4	35	36	6	11	2
Commerce, transports et services divers	406	65,0	214	142	29	15	6
dont commerce, réparation auto	131	21,0	48	65	11	5	2
Administration publique, enseignement, santé, action sociale	64	10,2	42	12	4	2	4

Champ : ensemble des activités.
Source : Insee, CLAP.

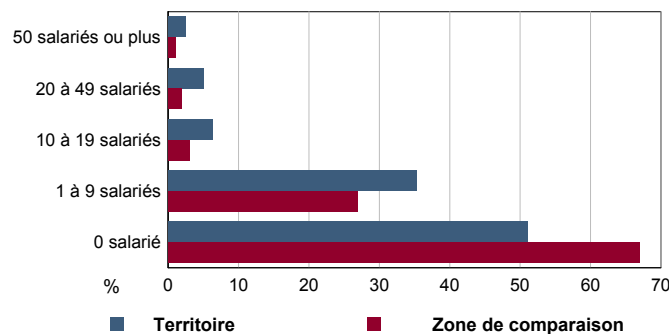
CEN T2 - Postes salariés par secteur d'activité au 31 décembre 2010

	Total	%	1 à 9 salarié(s)	10 à 19 salariés	20 à 49 salariés	50 à 99 salariés	100 salariés ou plus
Ensemble	3 723	100,0	812	577	860	705	769
Agriculture, sylviculture et pêche	8	0,2	8	0	0	0	0
Industrie	621	16,7	115	46	86	104	270
Construction	596	16,0	120	92	260	124	0
Commerce, transports et services divers	1 957	52,6	500	393	454	345	265
dont commerce, réparation auto	675	18,1	267	156	129	123	0
Administration publique, enseignement, santé, action sociale	541	14,5	69	46	60	132	234

Champ : ensemble des activités.
Source : Insee, CLAP.

CEN G1 - Répartition des établissements actifs par secteur d'activité au 31 décembre 2010


Champ : ensemble des activités.
Source : Insee, CLAP.

CEN G2 - Répartition des établissements actifs par tranche d'effectif salarié au 31 décembre 2010


Champ : ensemble des activités.
Source : Insee, CLAP.

CEN T3 - Établissements selon les sphères de l'économie au 31 décembre 2010

	Nombre	%	Postes salariés	%
Ensemble	625	100,0	3 723	100,0
Sphère non présenteielle	253	40,5	1 126	30,2
dont domaine public	0	0,0	0	0,0
Sphère présenteielle	372	59,5	2 597	69,8
dont domaine public	12	3,2	342	13,2

Champ : ensemble des activités.
Source : Insee, CLAP.

CEN T4 - Entreprises (sièges sociaux actifs) par secteur d'activité au 31 décembre 2010

	Nombre	%
Ensemble	502	100,0
Agriculture, sylviculture et pêche	12	2,4
Industrie	37	7,4
Construction	79	15,7
Commerce, transports et service divers	325	64,7
dont commerce, réparation auto	105	20,9
Adm. pub., enseignement, santé, action sociale	49	9,8

Champ : ensemble des activités.
Source : Insee, CLAP.

TOU T1 - Nombre et capacité des hôtels selon le nombre d'étoiles
TOU G1 - Évolution 2008 - 2012 des chambres d'hôtels et d'emplacements de camping(1) selon le nombre d'étoiles

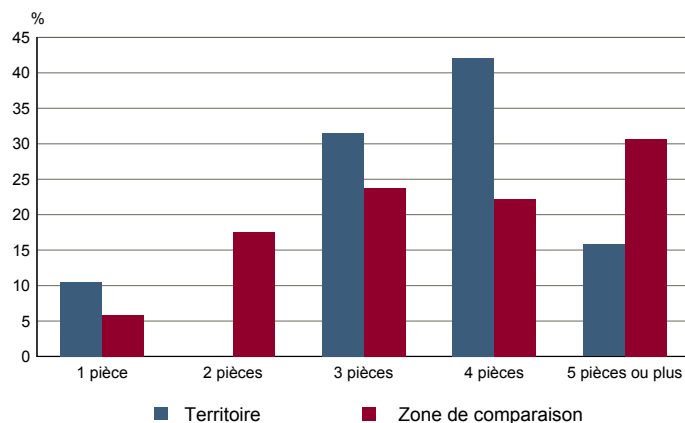
	au 01/01/2012		au 01/01/2008	
	Hôtels	Chambres	Hôtels	Chambres
Ensemble	0	0	0	0
0 étoile	0	0	0	0
1 étoile	0	0	0	0
2 étoiles	0	0	0	0
3 étoiles	0	0	0	0
4 étoiles ou plus	0	0	0	0

Graphique non éditable
données à zéro
ou
évolution nulle

Source : Insee, Direction du tourisme - hébergements touristiques.

TOU T2 - Nombre et capacité des campings selon le nombre d'étoiles
TOU G2 - Répartition en 2009 des résidences secondaires selon le nombre de pièces

	au 01/01/2012		au 01/01/2008	
	Terrains	Emplacements	Terrains	Emplacements
Ensemble	0	0	0	0
1 étoile	0	0	0	0
2 étoiles	0	0	0	0
3 étoiles	0	0	0	0
4 étoiles	0	0	0	0

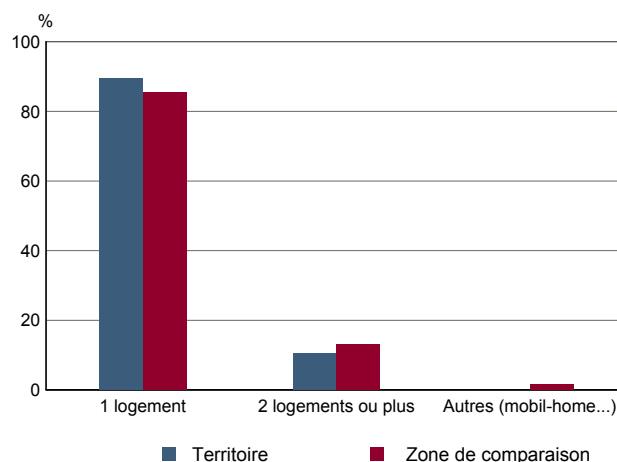


Source : Insee, Direction du tourisme - hébergements touristiques.

Source : Insee, RP2009 exploitation principale.

TOU T3 - Résidences secondaires en 2009 selon la période d'achèvement
TOU G3 - Répartition en 2009 des résidences secondaires selon le nombre de logements

	Nombre	%
Ensemble des logements	3 514	100,0
dont résidences secondaires	16	0,5
Résidences secondaires construites avant 2007		
Avant 1949	Données non disponibles suite à changement de questionnaire	
De 1949 à 1974	Données non disponibles suite à changement de questionnaire	
De 1975 à 1989	Données non disponibles suite à changement de questionnaire	
De 1990 à 2006	Données non disponibles suite à changement de questionnaire	



Source : Insee, RP2009 exploitation principale.

Source : Insee, RP2009 exploitation principale.